

Čedok

LYŽOVÁNÍ

KOMPLETNÍ
NABÍDKA NA
WEBU



Česko a Slovensko

MŮJ ČEDOK NOVÁ KLIENTSKÁ ZÓNA VŠE O VAŠÍ DOVOLENÉ NA JEDNOM MÍSTĚ



Co Můj Čedok nabízí?



Rychlý přístup
ke všem rezervacím



Rychlý přístup
k informacím



Online platba



Online odbavení



Online dokoupení
doplňkových služeb



Historie vašich
nákupů

**ZAREGISTRUJTE SE NA
CEDOK.CZ/MUJ-CEDOK**



8-13 Krkonoše a Jizerské hory



14 Šumava

Vážení a milí zákazníci,

dostává se Vám do rukou nový zimní katalog lyžařských zájezdů, ve kterém najdete to nejlepší z naší kompletní nabídky, kterou jsme pro Vás připravili a zveřejnili na webových stránkách www.cedok.cz.

Můžete se těšit na ochutnávku toho nejlepšího z ikonicky známých lyžařských oblastí v Čechách a na Slovensku. Jsme velmi rádi, že i v letošním roce Vám můžeme nabídnout nejoblíbenější hotely z minulých sezón v Krkonoších, na Šumavě, v Jeseníkách, Beskydech, Nízkých i Vysokých Tatrách.

Naše nabídka uspokojí nejen vášnivě lyžaře, ale také ty z Vás, kteří preferují kombinaci lyžování s kvalitními wellness službami a relaxem. Na našich webových stránkách najdete současně i zimní pobyty ve vyhlášených lázeňských a historických městech.

Svou zimní dovolenou můžete vybírat z široké nabídky více než 100 hotelů, a to nejen na našich webových stránkách www.cedok.cz, ale i v mobilní aplikaci Čedoku. Pokud dáváte přednost osobní konzultaci, budeme se na Vás těšit v některé z našich poboček.

Věříme, že v našem katalogu naleznete ideální nabídku splňující Vaše představy o té pravé zimní dovolené.

Děkujeme za Vaši důvěru a přejeme Vám mnoho krásných nejen lyžařských zážitků.

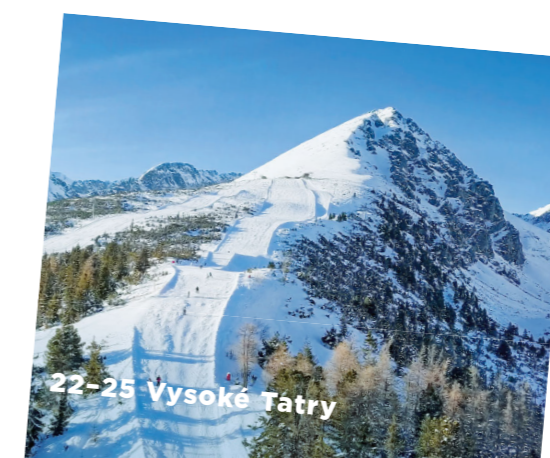
Vaše cestovní kancelář Čedok



15-17 Jeseníky a Beskydy



20-21 Nízké Tatry




22-25 Vysoké Tatry



Novinka!
Přípojištění EXTRA
pro případ COVID-19

Cestovní pojištění ERV Evropské v nabídce naší kanceláře Užijte si dovolenou a starosti nechte na nás!

Limity pojistného plnění (v Kč)		Complex	Complex Plus
Rizika	Cíl cesty	Evropa	
Léčebné výlohy		3 000 000	3 000 000
Zubní ošetření		24 000	24 000
Fyzioterapie		120 000	120 000
Aktivní asistence		neomezeně	neomezeně
Převoz, přeložení a repatriace		1 000 000	1 000 000
Převoz tělesných ostatků		1 000 000	1 000 000
Opatrovník		150 000	150 000
Trvalé následky úrazu		200 000	200 000
Úmrtí následkem úrazu		100 000	100 000
Škoda na osobních věcech		18 000 ¹⁾	18 000 ¹⁾
Odpovědnost za škodu na zdraví		2 000 000	2 000 000
Odpovědnost za škodu na majetku		1 000 000	1 000 000
Právní zastoupení		200 000	200 000
Stornopoplatky		30 000 ²⁾	80 000 ²⁾
Přerušení cesty		50 000	50 000
Nevyužitá dovolená		8 000 ⁴⁾	8 000 ⁴⁾
Provozování zimních sportů		ano	ano
Cena pojištění na osobu		Complex	Complex Plus
do 5 dní		350 Kč	
do 24 dní		590 Kč	990 Kč

Limity pojistného plnění (v Kč)		Přípojištění EXTRA 
Rizika	Cíl cesty	Evropa
Léčebné výlohy		dle limitů základního pojištění
Stornopoplatky ³⁾		
Znemožnění návratu	Ubytování	7 500 ³⁾
	Doprava	7 500 ³⁾
Cena na osobu		290 Kč

Vysvětlivky:

- 1) spoluúčast 500 Kč
- 2) spoluúčast 20 %, v případě vážných důvodů bez spoluúčasti
- 3) spoluúčast 20 %
- 4) 1 000 Kč za den

Pokud cena zájezdu pro dospělou osobu přesáhne limit uvedený u stornopoplatků varianty Complex (30 tis. Kč), je nutné zvolit variantu Complex Plus.

Rozsah a limity pojištění pro zájezdy po České republice za 230 Kč/osoba naleznete na stránkách www.cedok.cz nebo se informujte u svého prodejce.

Tato inzerce má pouze informativní charakter. Přesné znění pojistných podmínek obdržíte při sjednání pojištění.



Aby vám z dovolené zůstaly pouze hezké vzpomínky

**100% POJIŠTĚNÍ
STORNA** u pojištění
SPECIAL

**POJIŠTĚNÍ
SE VZTAHUJE** i na
onemocnění **COVID-19**



Cestovní pojištění Generali České pojišťovny

Limity pojistného plnění (v Kč)	Basic Rozsah 01	Standard Rozsah 03	Special Rozsah 15	Plus Rozsah 04
Územní rozsah	EVROPA zahrnuje i Turecko			
Léčebné výlohy, asistenční služby a repatriace	100 000 000 Kč	100 000 000 Kč	100 000 000 Kč	100 000 000 Kč
Zubní ošetření	20 000 Kč	20 000 Kč	20 000 Kč	20 000 Kč
Zásah horské služby	500 000 Kč	500 000 Kč	500 000 Kč	500 000 Kč
Trvalé následky úrazu		200 000 Kč	200 000 Kč	200 000 Kč
Úmrtí následkem úrazu		100 000 Kč	100 000 Kč	100 000 Kč
Škoda na osobních věcech		15 000 Kč	15 000 Kč	15 000 Kč
Škoda na zdraví		2 000 000 Kč	2 000 000 Kč	2 000 000 Kč
Škoda na majetku		1 000 000 Kč	1 000 000 Kč	1 000 000 Kč
Škoda finanční		500 000 Kč	500 000 Kč	500 000 Kč
Stornopoplatky		30 000 Kč	30 000 Kč	80 000 Kč
Přerušení cesty		20 000 Kč	20 000 Kč	20 000 Kč
Nevyužitá dovolená		15 000 Kč	15 000 Kč	15 000 Kč
Cena za osobu	300 Kč	490 Kč	630 Kč	890 Kč

Ke službám Generali České pojišťovny patří zajištění aktivní asistence klientům při nemoci nebo úrazu v jakémkoliv místě pobytu, kterou poskytuje v českém jazyce asistenční služba Europ Assistance s.r.o. nonstop.

Nabídka pojištění pro zájezdy po České republice v ceně od 35 Kč na osobu a zájezd. Více informací u prodejce nebo na www.cedok.cz.

Tato inzerce má pouze informativní charakter. Kompletní znění pojistných podmínek obdržíte při sjednání pojištění nebo je možné ho shlédnout na www.cedok.cz.



ZAMILUJTE SI

LYŽAŘSKÉ ČESKO

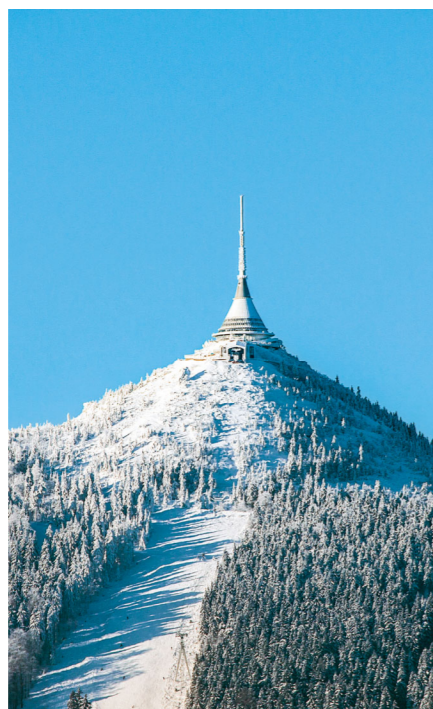
NAŠE OBLÍBENÉ



UŽ JSTE SI ZALYŽOVALI DOMA?

Říká se, že co Čech, to muzikant. Těžko říct, ale zdá se, že současně platí i jiné pravidlo: Co Čech, to lyžař. Procentuálně je podíl lyžařů vůči obyvatelům v ČR podobný jako v Rakousku nebo Švýcarsku. Milovníkům sjezdového i běžeckého lyžování nabízí své služby takřka 300 lyžařských středisek a k tomu můžeme ještě přidat další mikrostřediska u hotelů a penzionů. Výška českých, moravských a slezských

hor se nedá zvýšit. Vždy budou nižší než Alpy a zima u nás bude kratší než v alpských zemích. Navzdory tomu, české, moravské a slezské hory dokážou nabídnout spoustu skvělých lyžařských středisek a terénů s vynikajícím vybavením i mimolyžařským využitím. Také v našich střediscích se investuje do modernizace vleků, lanovek i ubytovacích kapacit.



Krkonoše

Nejlepší nabídka mimolyžařské zábavy

Za nejlepší české lyžařské středisko je považován Špindlerův Mlýn. Pozici si drží díky modernizaci a široké nabídce mimo-lyžařského vyžití, které snese i srovnání se zahraniční konkurencí. Lze tady najít nejlepší český snowpark Burton Snowpark, nejlepší a největší českou lyžařskou snowboardovou školu, bobové a sáňkářské dráhy. Ale také haly pro squash, tenis či aquapark. Těm, kteří nepohrdnou dávkou romantiky a spaní takřka přímo na sjezdovce, imponují horské boudy rozseté v Peci pod Sněžkou a okolí. Pec nabízí mírnější tratě, a tak je oblíbeným místem lyžařských kurzů, rodičů s dětmi a začátečníků. Díky jednomu ze 6 obřích můsteků na světě je známé také středisko Harrachov. Sjezdaři mají rádi sjezdy z Čertovy hory, běžkaři oceňují na 100 km bílých stop a bobisté 1 000 m dlouhou dráhu. Kromě toho lze v Harrachově navštívit minipivovar či pivní lázně, skimuzeum nebo místní sklárnu.

Jizerské hory

Světový pohár i ski safari

Kdo by neznal Jizerskou padesátku? Ta se každoročně jede po Jizerské magistrále, která je vždy skvěle připravena i pro rekreační běžkaře. Nejznámějším lyžařským areálem Jizerek je Ještěd. Zajímavostí je, že byl postaven jako příměstské lyžařské středisko pro Liberec. Proto se nástupní kabinka lanovky nachází přímo ve městě. Hledáte-li vysloveně rodinný areál, naleznete jej v Josefově Dole. Má ovšem poněkud nerodinné jméno Ski Lucifer. To 200metrový svah pro začátečníky s názvem Peklo je příznačnější. V areálu lze zapůjčit lyže, snowboardy, saně i lyžařského instruktora. V dalším areálu v Josefově Dole Na jatkách se lyžuje až do 11. hodiny večerní. A konečně třetí areál v Josefově Dole Bukovka nabízí milovníkům lyžařských sjezdů druhou největší sjezdovku Jizerských hor o délce 800 m.

Šumava

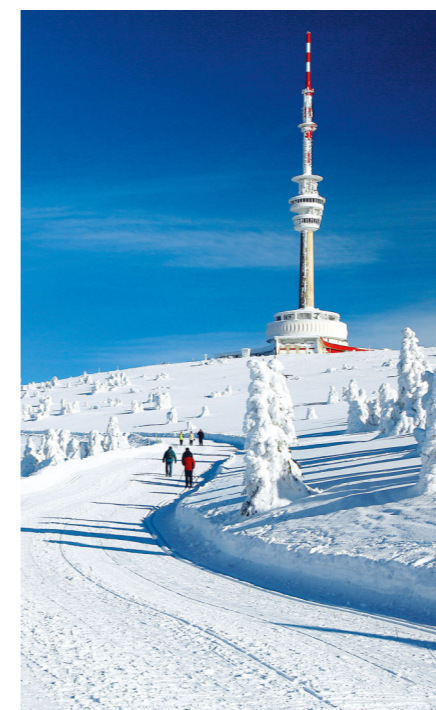
Ráj pro rodiče s dětmi

Šumava se stala kolébkou lyžování v Jižních Čechách už po první světové válce. Díky svým chladným klimatickým podmínkám s krátkým létem a dlouhou zimou je Šumava předurčena pro lyžování. Jelikož nedisponuje žádnými velkými horami a prudšími svahy, je vyhledávaná zejména rodiči s dětmi či rekreačními lyžaři. Černé sjezdovky, které potěší technicky vyspělé lyžaře, se nacházejí jenom na Špičáku v Železných Rudích. Lyžařský areál Špičák drží rekord i co do převýšení v podobě 337 m. Navzdory či možná díky tomu si Šumava drží svou lyžařskou popularitu. Díky modernizaci a příjemným rodinným terénům se jí těší třeba středisko Lipno. Milovníci bílé stopy mají v oblibě středisko Srní, odkud se mohou vydat na trať kolem Vchynicko-tetovského kanálu.

Jeseníky

Moravské lyžařské nej

Nejdelší sjezdovku na Moravě o délce 3 km a s převýšením 520 m najdeme v Jeseníkách, konkrétně ve středisku Kouty nad Desnou. Tento areál potěší hlavně zdatné lyžaře. Dokonce i Pohodová sjezdovka není vysloveně oddechovým svahem. Díky dostatečné šířce sjezdovek se tu však neztratí ani rekreační lyžař. Hledáte-li naopak vysloveně areál pro začátečníky, vyrazte do areálu Ostružná. Malé středisko s mírnými sjezdovkami, zkušební loukou, dětským parkem s kolotočovým a lanovým vlekem či 130metrovým nejdelším pohyblivým kobercem v ČR děti určitě nadchne. A největší areál na Moravě, Ski Aréna Karlov, se nachází v obci Malá Morávka. Lyžařům nabízí 12 km propojených tratí všech stupňů. Ti nejzkušenější často neodolají certifikované černé sjezdovce Pařezák. A ti, co toho za bílého dne neměli dost, si mohou prodloužit svou zábavu díky největšímu večernímu lyžování na Moravě na 4,3 km osvětlených sjezdovek.



Beskydy

Od cvičných tratí po obří slalom

Z malebné dřevěné vesničky se zimním názvem Bílá se postupně stala lyžařská jednička Beskyd. Severní svah na vrchu Zbojnická nabízí delší sjezdovky sportovního stříhu včetně Červené FIS homologované pro slalom i obří slalom. Modré a cvičné trasy lze najít na jižním svahu Javoriny. Freestyle se vyřádí v 300 m dlouhém snowparku, pro běžkaře jsou připraveny 4 bílé stopy a dvoukilometrový osvětlený okruh. Tři sjezdovky jsou připraveny k večernímu lyžování. To milují zejména Ostravané, kteří se do Bílé dostanou za 45 minut. Hledáte-li spíše rekreační svah, navštivte třeba skiareál Horní Bečva – Sachovka. Každá z nenáročných tratí, které ocení hlavně děti a začátečníci, má svůj vlastní vlek. Začínající freestyle jistě ocení zdejší snowpark na ploše 2500 m². Skvělé podmínky pro začínající lyžaře a rodiny s dětmi nabízejí také 4 malé skiareály v dlouhém údolí Velkých Karlovic.





od **3 270 Kč**
3 noci

HOTEL AQUAPARK



ŠPINDLERŮV MLÝN

Poloha: Nedaleko centra, u lyžařského areálu Medvědin.

Vybavení: Aquapark, restaurace s výhledem na sjezdovku, bazénové bistro.

Ubytování: Dvoulůžkové pokoje Standard s možností až dvou přistýlek se snídaní. Dvoulůžkové pokoje Superior s polopenzí a 2 hod. v Aquaparku denně. V pokojích možnost až dvou přistýlek.

Stravování: Snídaně nebo polopenze – formou bufetu.

Sport a zábava: Lyžování – Skiareál Medvědin – 100 m od hotelu. Zastávka skibusu do lyžařského centra Svatý Petr je přímo u hotelu. Půjčovna lyžařského a SNB vybavení přímo v areálu. Aquapark – bazén, vířivky, dětský bazén, tobogán, sauny, solná jeskyně, masáže.



Oficiální klasifikace: ***
Aktuální ceny na:
[www.cedok.cz/
dovolena/SCZ2VRG.html](http://www.cedok.cz/dovolena/SCZ2VRG.html)

Náš tip

- V blízkosti lanovky
- Vodní atrakce



WELLNESS HOTEL ASTRA



ŠPINDLERŮV MLÝN

Poloha: V části Bedřichov, cca 500 m od centra Špindlerova Mlýna s výhledem na Koží hřbety, Hromovku a Špindlerovskou přehradu.

Vybavení: Stylová restaurace propojená se zimní zahradou, jídelna, wellness centrum, dětský koutek, půjčovna lyží.

Ubytování: Dvoulůžkové až čtyřlůžkové pokoje se sprchou, WC, TV a WiFi.

Stravování: Polopenze – formou bufetu.

Sport a zábava: Lyžování – Medvědin, Hromovka cca 900 m až 1,5 km. Zastávka skibusu cca 300 m od hotelu. Wellness centrum – bazén (do 12 hod. zdarma), solárium, saunový svět, solná jeskyně, masáže, Kneippův chodník, odpočívárna, kolagenárium. Kulečnick, bowling, biliár.



od **2 140 Kč**
2 noci

Náš tip

- Bazén zdarma
- Stylová restaurace



Oficiální klasifikace: ***
Aktuální ceny na:
[www.cedok.cz/
dovolena/SCZ2VAS.html](http://www.cedok.cz/dovolena/SCZ2VAS.html)

HOTEL OLYMPIE



ŠPINDLERŮV MLÝN

Poloha: V údolí Svatého Petra s výhledem na sjezdovky a Koží hřbety, 15 min. chůze od centra Špindlerova Mlýna.

Vybavení: Restaurace, zimní terasa, wellness centrum.

Ubytování: Dvoulůžkové pokoje s možností přistýlky, sprcha, WC, fén, TV, trezor, minibar. Rodinné apartmány – 2 oddělené ložnice pro maximálně 5 osob.

Stravování: Polopenze – snídaně formou bufetu, večeře – 4 chody (polévka a salát formou bufetu, hlavní jídlo s výběrem, servírovaný dezert).

Sport a zábava: Lyžování – 400 m od hotelu vlek Stoh, 600 m Skiareál Svatý Petr, zastávka skibusu – 60 m od hotelu. Běžecí trati v okolí. Wellness centrum – bazén s protiproudem, masážní lavicí a chříčem vody, whirlpool, Kneippův chodník, relaxační lehátka, osušky, masáže. 10% sleva v cukrárně Bogner a Music baru Silver Rock, 15% sleva ve vyhlášené restauraci Elan Bar Caffe.



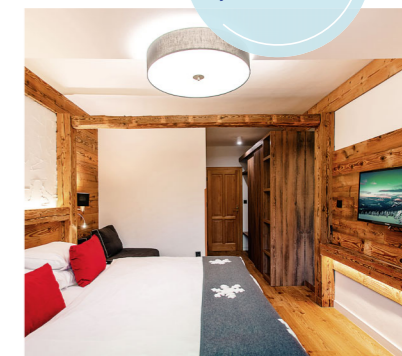
od **2 180 Kč**
2 noci

Náš tip

- Terasa s výhledem
- Wellness zdarma



Oficiální klasifikace: ****
Aktuální ceny na:
[www.cedok.cz/
dovolena/SCZ2DOL.html](http://www.cedok.cz/dovolena/SCZ2DOL.html)



HOTEL CLARION



ŠPINDLERŮV MLÝN

Poloha: V klidné části nad Labskou přehradou, ve výšce 740 m n. m.

Vybavení: Restaurace Pinia a Labe, Lobby Bar, Wellness centrum, posilovna, stolní tenis, kulečnický, dětský koutek.

Ubytování: Dvoulůžkové pokoje s přistýlkou (rozkládací křeslo 180 cm), některé s balkonem, sprcha, WC, fén, TV, trezor, varný set na kávu a čaj. Rodinné ubytování - 2 nepropojené pokoje vedle sebe či naproti sobě, bez propojovacích dveří.

Stravování: Polopenze - bufet nebo menu (dle obsazenosti).

Sport a zábava: Lyžování - 100 m od hotelu tříseřadčková lanovka se sjezdovkou pro středně náročné lyžaře, skibusem 300 m od hotelu dostupný lyžařský areál Svatý Petr a Medvědin. Wellness centrum - bazén, saunový svět, solárium, whirlpool, masáže, wellness procedury.



od **2 880 Kč**
2 noci

Náš tip
• Slevy za včasný nákup
• Bazén zdarma



Oficiální klasifikace: ****
Aktuální ceny na:
www.cedok.cz/dovolena/SCZ2DCL.html



HOTEL HORIZONT



PEC POD SNĚŽKOU

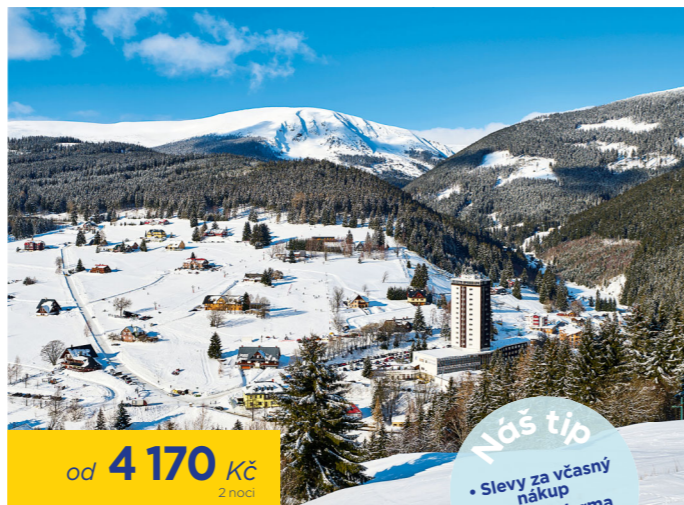
Poloha: V centru střediska.

Vybavení: Čtyři restaurace a bary, SKY CLUB 18 v nejvyšším patře s výhledem. Sport a wellness centrum, půjčovna lyží, běžek, snowboardů a sáněk, možnost objednání lyžařské školy.

Ubytování: Dvoulůžkové pokoje s přistýlkou, TV/SAT, minibar, fén, trezor. Rodinné pokoje pro 2 dosp. a max. 3 děti. Dvoulůžkové pokoje Superior ve vyšších patrech s výhledem, varný set káva a čaj, voda, ovoce, župan a pantofle.

Stravování: Polopenze - snídaně a večere formou bufetu. Pro seniory (od 55 let) - obědy zdarma (denní menu nebo balíček).

Sport a zábava: Lyžování - u hotelu vlek pro začátečníky, v blízkém areálu sjezdovky různé obtížnosti. Sport a wellness centrum - vyhřívaný bazén s protiproudem, vířivka, sauna, posilovna, kuželky, squash, ricochet, stolní tenis, lekce spinningu, masáže, zábaly, koupele, dětský koutek. V období 21.12.2020 - 13.03.2020 skibus zdarma a animační programy.



od **4 170 Kč**
2 noci

Náš tip
• Slevy za včasný nákup
• Bazén zdarma
• Animace



Oficiální klasifikace: ****
Aktuální ceny na:
www.cedok.cz/dovolena/SCZ2DHP.html



od **2 200 Kč**
2 noci

HOTEL SKLÁŘ



HARRACHOV

Poloha: V klidné části Harrachova na okraji lesa 700 m n. m.

Vybavení: Restaurace, bar, business bar, výtah.

Ubytování: Dvoulůžkové pokoje de luxe. Rodinné pokoje de luxe pro 2 dospělé a 2 děti. Na pokojích je sprcha, WC, TV/SAT, telefon, trezor, fén. U rodinného pokoje rychlovarná konvice - set káva a čaj, župany a pantofle pro dospělé, dvě přistýlky nebo palandy, 0,7 l minerálky při příjezdu.

Stravování: Snídaně nebo polopenze formou bufetu.

Sport a zábava: Lyžování - čtyřseřadčková lanovka 15 min. od hotelu. Skibus od hotelu (zdarma). Sleva 10 % na půjčovnu lyžařských potřeb a lyžařskou školu v hotelu. Běžecské tratě v okolí. Wellness centrum - bazén, sauna, whirlpool, parní lázeň, koupele, masáže.



Fitness, beauty salón, biliár, tenisová hala, stolní tenis. Volný vstup do hotelového bazénu, whirlpool, fitness, 1x denně volný vstup do sauny a parní lázně (vše v určených časech).



Oficiální klasifikace: ****
Aktuální ceny na:
www.cedok.cz/dovolena/SCZ2VSR.html

Náš tip
• Wellness zdarma
• Oblíbený hotel



WELLNESS HOTEL SVORNOST



HARRACHOV

Poloha: Hotel se nachází na mírném kopci cca 300 m od centra Harrachova.

Vybavení: Restaurace, lobby, wellness centrum, koutek pro děti, kadeřník, kosmetika, bar, dva výtahy.

Ubytování: Dvoulůžkové pokoje s možností přistýlky, WC, sprcha, TV/SAT.

Stravování: Polopenze – snídaně i večere formou bufetu, za příplatek bezlepková dieta.

Sport a zábava: Lyžování – lanovka na Čertovu horu cca 10 min., možnost dopravy skibusem přímo od hotelu. V okolí vhodné podmínky pro běžkaře. Půjčovna a úschovna lyží v hotelu. Wellness centrum – krytý bazén (pro hotelové hosty zdarma), fitness, masáže, sauna, vodní masáže, perličkové koupele. Dále je k dispozici stolní tenis, herna, dětský koutek, biliár.



od **2 240 Kč**
2 noci

Náš tip

- Oblíbený hotel
- Bazén zdarma



Oficiální klasifikace: ***
Aktuální ceny na:
www.cedok.cz/dovolena/SCZ2VSV.html

PYTLOUN WELLNESS HOTEL HARRACHOV



HARRACHOV

Poloha: V klidné části Harrachova v blízkosti vleku a lanovky.

Vybavení: Restaurace, kavárna, herna, lobby bar, herna pro děti, školící místnost, WiFi, wellness centrum, venkovní terasa, hlídané parkoviště s dobíjecí stanicí pro elektromobily.

Ubytování: Dvoulůžkové pokoje a rodinné pokoje typu Superior nebo Deluxe s možností jedné přistýlky ve dvoulůžkových pokojích, vana, WC, TV/SAT, telefon, trezor, minibar, WiFi, kávový set.

Stravování: Snídaně nebo polopenze – snídaně formou bufetu, večere 3chodové menu.

Sport a zábava: Lyžování – lyžařský vlek 100 m od hotelu, lanovka 450 m, noční lyžování 100 m. V okolí vhodné běžecké terény. Wellness centrum Luxury mountain SPA – sauna, venkovní vířivka, parní lázeň – denně 1 hod. zdarma, masáže. Dále biliár, šipky, stolní tenis, herna pro děti.



od **2 500 Kč**
2 noci

Náš tip

- Wellness s výhledem
- Kvalitní ubytování



Oficiální klasifikace: ****
Aktuální ceny na:
www.cedok.cz/dovolena/SCZ2HAR.html



HOTEL TERRA



JANSKÉ LÁZNĚ

Poloha: V centru lázeňského města naproti Kolonádě.

Vybavení: Hotel je propojen výtahem s Aquacentrem a LD Lázeňský Dům, kde se provádějí procedury. V hotelu se nachází úschovna lyží a kol.

Ubytování: Jednolůžkové a dvoulůžkové pokoje s možností přistýlky, sprcha, WC, TV/SAT, župan.

Stravování: Dle programu – snídaně formou bufetu, oběd a večere výběrem předem.

Sport a zábava: Lyžování – Ski areál Černá Hora – Pec, skibus 100 m od hotelu (zdarma). Aquacentrum – termální bazén s protiproudem, masážními a perličkovými lůžky, saunami, parním boxem, vnitřní a venkovní vířivkou, bufetem.



od **2 400 Kč**
2 noci

Náš tip

- Bazén zdarma
- 10% sleva na vícedenní skipas



Oficiální klasifikace: ***
Aktuální ceny na:
www.cedok.cz/dovolena/SCZ2VTE.html



PERLA JIZERY



JOSEFŮV DŮL

Poloha: V horní části obce v blízkosti vleku.

Vybavení: Stylová restaurace s barem a krbem, srub s ruskou a finskou saunou, dětský koutek, úschovna lyží, trezor na recepci.

Ubytování: Dvoulůžkové, třílůžkové a rodinné pokoje pro 4 osoby, sprcha, WC, TV, rádio, lednice, fén.

Stravování: Polopenze – snídaně a večere formou bufetu. Zimní balíček – nápoj na uvítání, vybraný nealko nápoj k večeri zdarma.

Sport a zábava: Lyžování – 100 m od hotelu vlek Lucifer pro začátečníky i pokročilé. Ideální podmínky pro běžkaře, možnost napojení na lyžařskou magistrálu. Sánky a boby k zapůjčení v hotelu zdarma. Lyžařská škola.



od **3 720 Kč**
3 noci

Náš tip

- Stylový hotel
- Rodinná atmosféra



Oficiální klasifikace: ***
Aktuální ceny na:
www.cedok.cz/dovolena/SCZ2VRH.html



HOTEL A DEPENDANCE SRNÍ



SRNÍ

Poloha: V centru rekreační obce, hotel a dependance jsou od sebe vzdáleny cca 200 m.

Vybavení: Restaurace, jídelna, snack bar, salonek, bazén, dětský koutek, půjčovna běžek, úschovna lyží, výtah.

Ubytování: Dvoulůžkové pokoje s přistýlkou, některé s balkonem. Třílůžkové apartmány (suite) s přistýlkou a balkonem. Na pokojích je sprcha, fén, WC, rádio, TV/SAT, telefon, minibar a trezor (pouze v hlavní budově).

Stravování: Polopenze – snídaně a večeře formou bufetu. V ceně vánočního a silvestrovského pobytu je sváteční večer.

Sport a zábava: Lyžování – v okolí upravované běžecké tratě, Ski areál v Kašperských Horách nebo na Kvildě (cca 15 km). V hotelu krytý bazén, sauna, pára, bowling, stolní tenis. V dependanci Sportovní hala – lezecká stěna, badminton, volejbal, tenis, futsal, florbal, basketbal, m-squash, fitness, laserová střelnice a visual sports.



od **2 280 Kč**
2 noci

Náš tip
• Ideální pro běžkaře
• Bazén zdarma



Oficiální klasifikace: *****/****

Aktuální ceny na:
www.cedok.cz/dovolena/SCZ2DSR.html



OREA RESORT HORIZONT



ŠPIČÁK

Poloha: V CHKO Šumava, na jižním svahu vrchu Pancíře.

Vybavení: Restaurace, kosmetika, WiFi, dětská herna, úschovna lyží, fitness centrum s bazénem, 2 výtahy.

Ubytování: Dvoulůžkové pokoje Deluxe s možností přistýlky, sprcha, WC, fén, TV/SAT, chladnička, trezor, kávový set.

Stravování: Snídaně nebo polopenze – formou bufetu. V ceně vánočního a silvestrovského pobytu sváteční večere.

Sport a zábava: Lyžování – nejbližší vleky cca 1 km od hotelu. V okolí udržované a značené běžecké tratě. Fitness centrum, bazén s protiproudem, vodopádem a masážními tryskami, whirlpool, Kneippův chodník, sauna, římské vonné lázně, relaxační místnost, solárium „Turbo“, masáže, dále biliár a stolní tenis.



od **1 780 Kč**
2 noci

Náš tip
• Sleva za včasný nákup
• Bazén zdarma



Oficiální klasifikace: ****

Aktuální ceny na:
www.cedok.cz/dovolena/SCZ2DHS.html

HOTEL KAMZÍK



KARLOV – MALÁ MORÁVKA

Poloha: Na okraji horské obce Karlov pod Pradědem, v nadmořské výšce 720 m.

Vybavení: Restaurace a bar, bazén, wellness komplex, WiFi, dětská herna, výtah.

Ubytování: Dvoulůžkové až čtyřlůžkové pokoje Standard, sprcha, WC, TV, trezor, fén, malá lednice.

Stravování: Polopenze – snídaně formou bufetu, 3chodová večeře výběrem ze tří jídel, v den nástupu jednotná. V ceně silvestrovského pobytu je sváteční večer a bohatý program.

Sport a zábava: Lyžování – Ski aréna Karlov – 12 km sjezdovek, 4 sedačkové lanovky a 5,3 km osvětlených tratí dostupných na 1 skipass, večerní lyžování, od hotelu skibus (zdarma). Běžecká trasa napojená na Jesenickou magistrálu. Wellness komplex – whirlpool, jacuzzi, parní, finská a infra sauna, masáže, venkovní bio a finská sauna a 2 venkovní vířivky. Tělocvična pro sálové hry, profesionální posilovna, bowling, stolní tenis.



od **1 780 Kč**
2 noci

Náš tip
• Oblíbené lyžařské středisko
• Bazén zdarma



Oficiální klasifikace: ***

Aktuální ceny na:
www.cedok.cz/dovolena/SCZ2HKA.html

HOTEL DLOUHÉ STRÁNĚ



KOUTY NAD DESNOU

Poloha: V CHKO Jeseníky, 608 m n.m., v údolí říčky Desné.

Vybavení: Komplex dvou ubytovacích budov propojených spojovacím podchodem. Restaurace, wellness centrum, výtah, WiFi.

Ubytování: Dvoulůžkové pokoje s možností přistýlky. Čtyřlůžkové rodinné pokoje s možností až 2 přistýlek (2 dvoulůžkové pokoje, v jednom 2 přistýlky, společná předsíňka. Na pokojích sprcha, WC, TV.

Stravování: Polopenze – snídaně formou bufetu, večere výběrem ze tří jídel předem. V ceně silvestrovského pobytu sváteční večer s programem.

Sport a zábava: Lyžování – Ski areál Kareš (1 km) – večerní lyžování. Nový lyžařský areál v Koutech nad Desnou (1,5 km) – snowpark, dětský park. Skiareál Šindelná (3 km). Lyžařský areál Červenohorské sedlo (10 km). V okolí upravované běžecké tratě v délce 30 km. Wellness centrum – krytý bazén, vířivka, infrasauna, vytápěné keramické lavice, sauna. Fitcentrum, bowling, stolní tenis, biliár.



od **1 780 Kč**
2 noci

Náš tip
• Oblíbená lokalita
• Hotelové wellness



Oficiální klasifikace: ***

Aktuální ceny na:
www.cedok.cz/dovolena/SCZ2HDS.html



HOTEL BAUER



BÍLÁ

Poloha: V údolí horské říčky Bílá, 521 m n. m., v centru obce.

Vybavení: Restaurace, Horská jízdna, Pizzeria bufet, bazén. U hotelu lyžařská škola.

Ubytování: Dvoulůžkové až čtyřlůžkové pokoje v hlavní budově, moderní sportovní vybavení, sprcha, WC, TV, fén, WiFi.

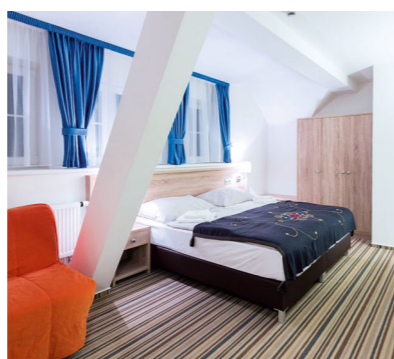
Stravování: Snídaně – formou bufetu

Sport a zábava: Lyžování – Ski Bílá – lanovka, 4 vleky, koberec Sun Kid, sjezdovky různých délek a obtížností, Snowpark, večerní lyžování. Osvětlené kluziště přímo u spodní stanice lanovky. Od hotelu vedou udržované běžecké okruhy. Bazén s protiproudem, masážními tryskami, vodním hříbem, saunový svět, římské lázně, bylinková sauna, masáže.



od **2 180 Kč**
2 noci

Náš tip
• Nejdelší tratě v ČR
• Pro rodiny s dětmi



Oficiální klasifikace: ***
Aktuální ceny na:
www.cedok.cz/dovolena/SCZ2VHB.html

SPA HOTEL LANTERNA



VELKÉ KARLOVICE

Poloha: V Resortu Valachy v CHKO Beskydy, v údolí Léskové.

Vybavení: Dvě restaurace, Cocktail bar, Café Lanterna, dětský koutek, relaxační centrum L-Spa, výtah.

Ubytování: Dvoulůžkové pokoje Standard a Suite s možností přistýlky nebo propojení dvou pokojů (vhodné pro rodiny). Na všech pokojích je sprcha, WC, TV/SAT, minibar, trezor, fén, WiFi, župan, osuška, přezůvky do L-Spa.

Stravování: Polopenze formou bufetu.

Sport a zábava: Lyžování – Ski areál Razula – 3 sjezdovky, snow-tubing, lyžařská škola, půjčovna lyží, běžek a sněžnic. Další areály do 20 minut autem (Bílá, Kohútka, Karolinka...). V okolí 40 km značených a upravovaných běžeckých tras. L-Spa centrum – bazén, vodní atrakce, saunový svět, masáže, Beauty salon. Možnost zdarma využít relaxační centrum Wellness Horal s termálními bazény (3,5 km – zdarma shuttle servis).



od **3 580 Kč**
2 noci

Náš tip
• Vyhlášená gastronomie
• Wellness zdarma



Oficiální klasifikace: ****
Aktuální ceny na:
www.cedok.cz/dovolena/SCZ2VLA.html



HOTEL MESIT



HORNÍ BEČVA

Poloha: V CHKO Beskydy, ve svahu.

Vybavení: Restaurace, denní bar, wellness, bazén, dětský koutek, herna pro větší děti, manikúra, pedikúra, výtah.

Ubytování: Jedno- až třílůžkové pokoje s možností až dvou přistýlek, WC, vana, lednice, TV, trezor, WiFi.

Stravování: Snídaně nebo polopenze – formou bufetu.

Sport a zábava: Lyžování – střediska Rališka a Sachova Studánka (2 km) – zasněžování, večerní osvětlení. Ski areál Bílá (cca 10 km), Ski areál Pustevny (cca 15 km). V okolí vhodné běžecké terény. Wellness – bazén, sauna, Whirlpool. Stolní tenis, biliár, šipky.



od **1 680 Kč**
2 noci

Náš tip
• Bazén zdarma
• Wellness balíčky
• Oblíbený hotel



Oficiální klasifikace: ***
Aktuální ceny na:
www.cedok.cz/dovolena/SCZ2VME.html



WELLNESS HOTEL HORAL



VELKÉ KARLOVICE

Poloha: V Resortu Valachy, v CHKO Beskydy, na okraji Velkých Karlovic.

Vybavení: Čtyři stylové rezidence, restaurace, Sport bar s bowlingem, relaxační centrum Wellness Horal.

Ubytování: Zrekonstruované rezidence A, B, C – superior. Dvoulůžkové pokoje Standard, na vyžádání rodinné dvoulůžkové pokoje se dvěma přistýlkami (sedací souprava). Na pokojích sprcha, WC, TV/SAT, telefon, WiFi, minibar, trezor.

Stravování: Polopenze – formou bufetu.

Sport a zábava: Lyžování – Ski areál Razula – 3 sjezdovky, snow-tubing, dětský park a lyžařská škola. Několik dalších lyžařských areálů do 20 minut autem (Bílá, Kohútka, Karolinka...). V okolí 40 km upravovaných běžeckých tras. Relaxační centrum Horal – tři slané termální bazény, saunový svět, kardio fitness, saunový svět, venkovní a vnitřní whirlpool, tepidarium, exotické masáže. Možnost využít bazénů v Spa hotelu Lanterna (zdarma shuttle servis).



od **3 580 Kč**
2 noci

Náš tip
• Wellness zdarma
• Termální bazény



Oficiální klasifikace: ***
Aktuální ceny na:
www.cedok.cz/dovolena/SCZ2VHO.html





CIŤTE SE JAKO DOMA

BLÍZKÉ SLOVENSKO

DOPORUČUJE ČEDOK

STÁLE LEPŠÍ A LEPŠÍ PODMÍNKY

Mezi nejvyšší slovenskou a českou horou je rozdíl víc než 1000 výškových metrů. V dobách, kdy si Češi a Slováci mohli nechat o Alpách jen zdát, jedinými dostupnými velehorami pro ně byly Vysoké Tatry. Tam tkví odpověď na otázku, proč Češi pořád jezdí lyžovat do Tater. Po otevření hranic se jejich počet zmenšil, a to přinutilo majitelé slovenských lyžařských středisek investovat do lepší infrastruktury u sjezdovek, vleků,

lanovek, ubytování i mimolyžařského vyžití. To vše se událo a děje, a tak se nejen čeští lyžaři na Slovensko vracejí. Nejlepší lyžařské podmínky přitom nenabízejí Vysoké Tatry, které si uchovaly především turistický ráz, ale Nízké Tatry. Středisko Jasná-Chopok je srovnatelné s alpskými středisky. Slovensko ovšem téměř ve všech svých horách nabízí větší či menší lyžařské možnosti, které lze spojit třeba s návštěvou termálních lázní.



Nízké Tatry

Nejlepší lyžování na Slovensku

Středisko Jasná Nízké Tatry je největší lyžařskou arenou na Slovensku s vynikajícími podmínkami pro lyžování a další zimní sporty. Její součástí je i středisko na druhém nejvyšším kopci těchto hor – na Chopku, které je srovnatelné s těmi alpskými. Úctyhodných 23 lanovek dopraví v Jasné každou hodinu téměř 28500 lidí. Ti se mohou rozhodnout, kterou z celkových 50 km sjezdovek se vydají. Zvolit mohou sjezdovky všech obtížností nebo široký freeridový terén. Rozmyslet si to mohou třeba v nové vyhlídkové restauraci na samotném vrcholu s názvem Rotunda. Arena Jasná myslí i na děti a začátečníky, ale i milovníky nočních jízd a je připravena hostit i závody světové úrovně. Na lyžařsku v Nízkých Tatrách se můžete spolehnout od konce prosince do konce dubna.



Vysoké Tatry

Spojení turistiky a lyžování

Ačkoli se ve Vysokých Tatrách těší největší obliběnosti pěší turistika, byl by hřích nevyužít jejich nadmořské výšky a nezažít lyžovat si. Tradičním lyžařským střediskem je Štrbské Pleso. Svah Predného Soliska nabízí jen skromný lyžařský areál se dvěma vydatnými červenými sjezdovkami, jedním krátkým, ale strmým svahem Interski a cca 500metrovým převýšením, ale zato jistotu kvalitního přírodního sněhu, který je ze zálohy kryt sněžními děly. Děti si mohou vychutnat snowpark, snowtubing i krátké vleky s cvičnými sjezdovkami. Širší možnosti se sjezdovkami všech barev nabízí lázeňské městečko Tatranská Lomnica. Vrcholem adrenalinu je pětakilometrový sjezd černou sjezdovkou z Lomnického sedla až do Lomnice. Ti, kteří by se naopak ještě před lyžařským výletem do velehor chtěli leccos naučit, mají nejlepší možnosti v lyžařském středisku v Podbánském. Jsou tu pro ně připraveny 3 krátké vleky, instruktoři lyžování, lyžařská škola a půjčovna. A to vše výhradně na přírodním sněhu.



Malá Fatra

Nápadné kopce v nenápadném středisku

Největším a nejfrekventovanějším lyžařským střediskem Malé Fatry je Vrátna dolina. Každý kopec nad touto dolinou má jiný charakter, a tím nabízí jiné terény pro lyžaře. Svůj svah si najde začátečník, profesionál i zarputilý freerider. Freerideři se ve Vrátné dolině těší zejména na nejvyšše položený areál pod kopcem Chleb, jehož severní svah se může pochlubit 800metrovým převýšením. Kdo by odolal možnosti dostat se do údolí nejrychlejší cestou po strmé černé sjezdovce? Vrátna dolina nikdy nepřekypovala vysokou kapacitou lanovek. Proto měla punc nenápadnějšího a tiššího střediska. Ten si uchovala i po své modernizaci v roce 2005.



od **3 990 Kč**
2 noci

WELLNESS HOTEL CHOPOK



DEMĀNOVSKÁ DOLINA

Poloha: Hotel se nachází na samém počátku národního parku na úpatí hory Chopok v Nízkých Tatrách. Skibus u hotelu.

Vybavení: Recepce, lobby, restaurace, kavárna, dětské hřiště a herna, lego koutek, úschovna zavazadel, terasa, zahrada, parkoviště, lyžařna a půjčovna sportovního vybavení.



Ubytování: Dvoulůžkové pokoje Plesnivec s možností přistýlky. Dvoulůžkové pokoje Praslička s možností přistýlky. Třílůžkový pokoj Delux Praslička s 1 přistýlkou. Rodinné pokoje pro 6 os. Vybavení: koupelna, WC, WiFi, fén, některé balkon, TV/sat., trezor, minibar, set na kávu a čaj.

Stravování: Snídaně. K dokoupení polopenze.

Sport a zábava: Praslička - bazénový komplex, hydromasážní whirlpool s tryskami. Plesnivec - rodinné bazénové centrum s cvičením a bazénkem pro neplavce. Protěž - vnitřní a venkovní vířivka, finská, infra, bio a bylinková sauna, parní lázeň s tepidáriem. Dále masáže, fitness, bowling, stolní tenis, fotbal, videohry, kulečnick.



Náš tip
• Favorit klientů
• Prvotřídní wellness
• Gurmánská kuchyně



Oficiální klasifikace: ****
Aktuální ceny na:
www.cedok.cz/dovolena/XSK2CHO.html

HOTEL SOREA SNP



DEMĀNOVSKÁ DOLINA

Poloha: Hotel naleznete v nejnavštěvovanější lokalitě Nízkých Tater, v Demänovské dolině. Lyžařská sjezdovka s vlekem je přímo u hotelu (40 m).

Vybavení: Restaurace, kavárna, společenská místnost, vinárna, směnárna, nová úschovna lyží, parkování u hotelu. V prostoru recepce, baru a kavárny WiFi připojení.

Ubytování: Příjemné dvoulůžkové pokoje a dvoulůžkové pokoje s 2 přistýlkami, mají vlastní koupelnu, WC, TV/sat., telefon, většina z nich má balkon. K dispozici jsou i apartmány.

Stravování: Polopenze. Možno dokoupit plnou penzi - snídaně a večere podávány formou teplých a studených bufetových stolů s širokou nabídkou jídel a nápojů, obědy pro hosty jsou servírované s možností výběru z 3-5 jídel vč. vegetariánského.

Sport a zábava: Krásné nové wellness - dětský bazén s atrakcemi, masáže, vířivka, kneippova koupel, sauny a fitness. Stolní tenis a kulečnick. Pro děti: dětská herna, dětské hřiště a dětský koutek.



od **5 350 Kč**
3 noci

Náš tip
• Nové moderní wellness
• Hotelová půjčovna lyží



Oficiální klasifikace: ****
Aktuální ceny na:
www.cedok.cz/dovolena/XSK2SNP.html

SKI & WELLNESS RESIDENCE DRUŽBA



DEMĀNOVSKÁ DOLINA

Poloha: Hotel je vsazen do nádherné přírody národního parku Nízké Tatry, leží na lyžařské trati Biela Puť.

Vybavení: Lobby, restaurace s terasou, kvalitní vinotéka s širokou nabídkou vín, noční bar, kabaret, biliard, půjčovna a prodejna lyžařského vybavení, lyžařna, sušáky na obuv. Monitorované parkoviště (zdarma).

Ubytování: Dvoulůžkový pokoj Comfort s 1 přistýlkou, dvoulůžkový pokoj Economy, dvoulůžkový pokoj Superior a Family s 2 přistýlkami. V pokojích: koupelna, WC, fén, TV, telefon, minibar, trezor, WiFi, župan.

Stravování: Polopenze - bufetová snídaně, večere servírované 4chodové menu/bufet.

Sport a zábava: Dětský bazén, nový nerezový bazén pro nejmenší. Zóna pro dospělé je v nové části Four Seasons - k dispozici 3 nové sauny, 3 bazény s různou teplotou vody a světelným podbarvením, vyhřívána lehátka. Na terase wellness se nachází nový vyhříváný celoroční bazén. Dále dětská herna, hřiště, stolní tenis.

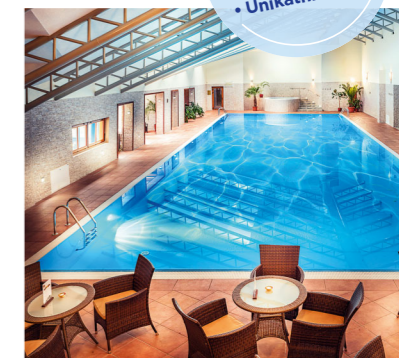


od **4 490 Kč**
2 noci

Náš tip
• Vyhlášená kuchyně
• Vlastní vinotéka
• Unikátní bazén



Oficiální klasifikace: ****
Aktuální ceny na:
www.cedok.cz/dovolena/XSK2DRU.html





od **4 650 Kč**
2 noci

HOTEL PATRIA

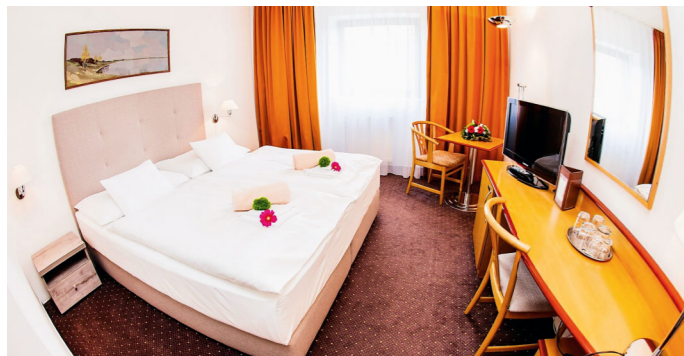


ŠTRBSKÉ PLESO

Poloha: Hotel se nachází u vysokohorského jezera – Štrbské pleso. Hosté mají blízko běžeckou trať, která začíná přímo u hotelu, vedle ní je možné dostat se rovnou k vlečům. Od hotelu v pravidelných intervalech jezdí skibus.

Vybavení: Recepce, restaurace, lovecký salonek, dětský koutek, lobby bar, kongresové zázemí, vinotéka, Vatra club, lyžařna a půjčovna lyží.

Ubytování: Dvoulůžkový pokoj s možností přistýlky Standard a Lux: nabízí překrásný výhled, vlastní koupelnu, WC, fén, WiFi, minibar, telefon, TV/sat., župan a wellness obutí.



Stravování: Polopenze – vyhlášené bohaté snídaně a večere formou bufetových stolů. Výběr ze sladkých a slaných jídel, teplých i studených bufetů.

Sport a zábava: Bazény, fitness, masáže, tělové rituály, parní sauna, dětský bazén a vodní skluzavka, krytý bazén, vířivka, lázně, tropický déšť, ledová jeskyně, originální venkovní srubová sauna. Vlastní klub – bowling, biliard.



Oficiální klasifikace: ****

Aktuální ceny na:
www.cedok.cz/dovolena/XSK2PAT.html



Náš tip
• Vlastní vinotéka
• Venkovní srubové sauny



HOTEL SOREA TRIGAN



ŠTRBSKÉ PLESO

Poloha: Kongres relax hotel se nachází ve Vysokých Tatrách při Novém Štrbském plesu na území Tatranského národního parku. Hotel je vzdálen necelé 2 km od lyžařského střediska Štrbské pleso. Zastávka skibusu přímo u hotelu.

Vybavení: Recepce, restaurace, aperitiv bar, noční bar, salonky, dětský koutek, parkování, WiFi.

Ubytování: Příjemně zařízené dvoulůžkové pokoje s možností přistýlky. Vybavení: koupelna, WC, telefon, trezor, minibar, fén, TV/sat. a WiFi.

Stravování: Polopenze. Možnost dokoupení plné penze. Snídaně a večere formou teplých a studených bufetů, servírované obědy s výběrem (předkrm, hlavní jídlo, dezert) vč. vegetariánského.

Sport a zábava: Relaxačně-plavecký bazén s 32°C vodou. Nerezový dětský bazén se skluzavkou, vodní trysky, perličková masáž, inhalační kabina, 2 parní sauny, finská sauna, venkovní ochlazovací bazén, relaxační místnost, fitness. Masáže a zábaly. Hotel nabízí kulečnický, stolní tenis.



od **3 350 Kč**
2 noci

Náš tip
• Bezbariérové pokoje
• Skvělé zázemí pro děti



Oficiální klasifikace: ****

Aktuální ceny na:
www.cedok.cz/dovolena/XSK2TRI.html



HOTEL SOREA URÁN



TATRANSKÁ LOMNICA

Poloha: Hotel se nachází v centru Tatranské Lomnice pod úpatím Lomnického štítu – ten je dostupný lanovkou (300 m). Hotel nabízí výhledy přímo na sjezdovku, která leží pár metrů od hotelu.

Vybavení: Restaurace, lobby bar, restaurace, úschovna lyžařských potřeb. Hotel má bezbariérový přístup, WiFi v celém hotelu. Parkoviště u hotelu (zdarma), možná hotelová garáž (za poplatek).

Ubytování: Dvoulůžkové pokoje s možnostmi přistýlky, třílůžkové rodinné pokoje s přistýlkou a dvoulůžkové apartmány. Vybavení: koupelna, WC, TV/sat., telefon a balkon.

Stravování: Polopenze – snídaně a večere formou teplého i studeného bufetu. Možnost dokoupení plné penze (obědy 3 chody).

Sport a zábava: Wellness URANIA: relaxační bazén, vodní atrakce (lezecká síť, houpací záliv, vodní chrliče, trysky aj.), 2 dětské bazény propojené nerezovou skluzavkou s vodním ježkem, solárium, finská a parní sauna, masáže.



od **2 990 Kč**
2 noci

Náš tip
• Žádaná lokalita
• Bezbariérový vstup



Oficiální klasifikace: ****

Aktuální ceny na:
www.cedok.cz/dovolena/XSK2URA.html



od **2 250 Kč**
2 noci

HOTEL SOREA HUTNIK I. A II.



TATRANSKÉ MATLIARE



Poloha: Hotel se nachází 2 km od Tatranské Lomnice v tichém prostředí Tatranských Matliarov pod Lomnickým štítem. Nedaleko přírodní rezervace Prameniště, dětský lyžařský vlek přímo u hotelu.

Vybavení: Recepce, restaurace, bar, kavárna, WiFi, parkování, lyžařna, směnárna.



Ubytování: Hutník I. pokoje jsou po rekonstrukci. Dvoulůžkový pokoj s možností až 2 přistýlek, apartmánové pokoje pro 4 os. Hutník II. Dvoulůžkový pokoj s možností až 2 přistýlek. Vybavení: koupelna, WC, TV/sat., rádio, telefon, některé pokoje balkon. Apartmány navíc fén, varnou konvici.

Stravování: Polopenze formou teplých a studených bufetových stolů. Možnost dokoupení plné penze.

Sport a zábava: Krytý plavecký bazén (15 x 6 m), sauna, masáže, mořská lázeň, bowling, fitness, stolní tenis, billiard, kulečnick, minigolf, herna pro děti, hřiště. Hotel zajišťuje kulturní/společenské akce, posezení u lidové hudby, diskotéky. K vypůjčení společenské hry.



Náš tip
• Trvale oblíbený hotel
• Bowling centrum
• Široká nabídka služeb



Oficiální klasifikace: ***
Aktuální ceny na:
www.cedok.cz/dovolena/XSK2HUT.html



Oficiální klasifikace: **
Aktuální ceny na:
www.cedok.cz/dovolena/XSK2HUN.html

VILA BEATRICE



TATRANSKÁ LOMNICA



Poloha: Vila se nachází v Tatranské Lomnici. Spolu s Vilou Julie a Vilou Magnólia tvoří Resort Beatrice. Objekty jsou od sebe 300 m, kdy hlavním z nich je Beatrice. Ke skiareálu lze dojít pěšky za 10 min.

Vybavení: Recepce, parkoviště, WiFi, posezení, lyžařna, zahrada, trampolína a dětský koutek. Hotel zajišťuje prodej skipasů.

Ubytování: Apartmány: Dvoulůžkový s 2 přistýlkami (typ A 2+2): pro 2-4 os. Apartmán může být mezonetový a může mít balkon. Třílůžkový s 2 přistýlkami a balkonem (typ B 3+2): pro 3-5 os. Apartmán může být mezonetový. Čtyřlůžkový s 2 přistýlkami (typ B 4+2): pro 4-6 os. s balkonem. Osmilůžkový s balkonem (typ C 8+0): dvoupatrový apartmán pro 8 os. Vybavení: obývací místnost, TV, kuchyň (trouba, plotýnka, mikrovlnná trouba, lednice, jídelní kout) koupelna, WC, příslušný počet ložnic a přistýlek - rozkládací gauč, WiFi.

Stravování: Bez stravování, možnost dokoupení snídaně.

Sport a zábava: Velké množství turistických tras dostupných i v zimě. Aquacity Poprad celoroční aquapark je vzdálen 18 km, kryté tenisové kurty u hotelu Slovan 2 km.

VILA MAGNOLIA



TATRANSKÁ LOMNICA



Poloha: Vila Magnólia je v těsné blízkosti centra Tatranské Lomnice, jednoduše dostupná autem, autobusem i vlakem. Spolu s Vilou Beatrice a Vilou Julia tvoří Resort Beatrice. Pouhých 10 min. chůze k lyžařskému středisku.

Vybavení: Hlavní recepce v těsné blízkosti (Vila Beatrice cca 150 m), dětský koutek, posezení ve společných prostorách. Parkoviště (zdarma).

Ubytování: Apartmány: dvoulůžkové studio s 1 přistýlkou (typ A 2+1): pro 2-3 os., třílůžkové studio s 2 přistýlkami a balkonem (typ B 3+2): pro 3-5 os., třílůžkový s 2 přistýlkami (typ A 3+2): 3-5 osob, čtyřlůžkový s 2 přistýlkami (typ B 4+2): pro 4-6 os., u některých balkon. Vybavení: ložnice s manželskou postelí, obývací místnost s příslušným počtem přistýlek, 2 oddělená lůžka/rozkládací pohovka, TV, kuchyň (lednice, plotýnka, mikrovlnná trouba, jídelní kout), koupelna a WC.

Stravování: Bez stravování, možnost dokoupení snídaně ve vedlejší vile Beatrice.

Sport a zábava: Velké množství turistických tras dostupných i v zimě. Aquacity Poprad celoroční aquapark je vzdálen 18 km, kryté tenisové kurty u hotelu Slovan 2 km.



od **2 100 Kč**
2 noci

Náš tip
• Designové ubytování v soukromí



Oficiální klasifikace: ***
Aktuální ceny na:
www.cedok.cz/dovolena/XSK2BEA.html



od **1 750 Kč**
2 noci

Náš tip
• Stylové ubytování v soukromí
• Rodinná atmosféra



Oficiální klasifikace: ***
Aktuální ceny na:
www.cedok.cz/dovolena/XSK2MAG.html



DŮLEŽITÉ INFORMACE A PODMÍNKY PRO ÚČAST NA ZÁJEZDU/POBYTU



Podmínky účasti na zájezdech nebo pobytech a vzájemná práva a povinnosti, které vznikají mezi klientem a naší cestovní kancelář a jsou i obsahem smlouvy o zájezdu nebo smlouvy o zajištění pobytu příp. jiné smlouvy uzavírané s Čedokem, jsou stanoveny zejména vedle popisů a obsahu služeb u zájezdů/pobytů v tomto katalogu nebo na www.cedok.cz, příslušnou smlouvou, Všeobecnými smluvními podmínkami cestovní kanceláře Čedok a.s. platnými a účinnými ke dni uzavření smlouvy (dále i „VSP“). Obsahem příslušné smlouvy jsou i další informace a podmínky k poskytovaným službám, na něž je ve smlouvě resp. VSP zákazník upozorněn/odkázán. Seznamte se proto, prosím, ještě před

uzavřením příslušné smlouvy nebo před závazným objednááním/ rezervací služeb prostřednictvím elektronických prostředků se všemi uvedenými informacemi a podmínkami poskytovaných služeb Čedoku. V níže uvedených informacích a podmínkách k poskytovaným službám získáte základní důležité informace. Úplné a aktuální Důležité informace a podmínky pro účast na zájezdu/pobytu, jakož i další důležité dokumenty a informace jsou zveřejněny na www.cedok.cz/obchodni-podminky a rovněž jsou i k dispozici ve všech provozovných cestovní kanceláře Čedok a.s. i u všech externích prodejců služeb cestovního ruchu zajišťovaných Čedokem.

DĚLKA A ROZSAH ZÁJEZDU

Délka zájezdu je vyjádřena v katalogu počtem dní. Do celkového počtu dní trvání zájezdů jsou zahrnuti i dny určené pro cestu do místa pobytu a zpět, a to i v případě, kdy je doprava organizována v pozdních nočních či ranních hodinách

OBSAZENOST POKOJŮ

Dospělá osoba **Dítě**
V katalogu uvádíme u jednotlivých ubytovacích kapacit informaci o variantách obsazenosti jednotlivých pokojů. Pokud je v hotelu k dispozici více typů pokojů, je uváděn zpravidla nejčastěji využívaný typ pokoje. V popisu ubytovacích jednotek u jednotlivých hotelů jsou pro lepší orientaci uvedeny základní možnosti obsazenosti pokojů zkratkami typu 2+0, 2+1, 2+2. První číslovka znamená maximální počet pevných lůžek, druhá maximální počet přistýlek v pokoji. Uvedené zkratky mají pouze informativní charakter. Přesnou konfiguraci jednotlivých pokojů včetně možnosti ubytování dětí naleznete na www.cedok.cz u jednotlivých hotelů.

UBYTOVÁNÍ

Vzhledem k tomu, že vnímání kvality i označování kategorií ubytování se mohou v jednotlivých zemích významně lišit, užívá Čedok pro hodnocení ubyto-

STUPNICE KVALITY UBYTOVÁNÍ CK ČEDOK



Velmi jednoduché ubytování s jednoduchým vybavením



Jednoduché ubytování určené pro méně náročné turisty



Běžný turistický standard ubytování



Kvalitní ubytování vyšší standard



Luxusní ubytování



Zmenšený symbol (půl symbolu) – vyšší kvalita základního stupně

vacích zařízení jak vlastní stupnici kvality služeb, tak i oficiální klasifikaci. V případě, že ubytovací kapacita nemá oficiální klasifikaci v rámci dané destinace, je příslušná ubytovací kapacita uváděna taktéž bez oficiální klasifikace. Vlastní stupnice kvality služeb vyjadřuje pouze názor Čedoku na kvalitu ubytování tak, jak se jeví z hlediska standardu středoevrop-

ského cestovatele. Upozorňujeme, že kvalita ubytování v apartmánech není totožná s hotelem. Kvalita služeb v apartmánech je zpravidla nižší než v hotelech. Čedok nemůže ovlivnit některé skutečnosti:

- ve výjimečných případech, nikoli však vinou naší CK, může dojít k překnihování ubytovacího objektu. V takovém případě Vám bude poskytnuto jiné

ubytování shodné či vyšší kategorie.

- doba určená k ubytování a opuštění pokoje nebo apartmánu je stanovena hotelem tak, aby mohl být proveden řádný úklid. Pokud není uvedeno jinak, v ČR je nástup na pobyt od 14 hod.
- dovolená je pro mnohé turisty spojena s bohatým nočním životem. V ubytovacích objektech nemůže naše CK zajistit absolutní klid.
- ačkoli se turistické destinace snaží ve většině případů provádět veškerou údržbu a stavební činnost v ubytovacích zařízeních či blízko nich mimo hlavní sezónu, může v místě pobytu v jakékoli době docházet ke stavební či jiné technické činnosti. Na tuto skutečnost nemá CK Čedok žádný vliv a nemůže ji nijak ovlivnit
- ubytovací zvyklosti se mohou lišit od běžného standardu České republiky. Pro některé destinace jsou typické poměrně malé rozměry pokojů a úsporné řešení lůžek formou paland nebo vysouvacího lůžka z úložného prostoru.
- přistýlka nemusí být vždy pevné lůžko, ale např. rozkládací lehátko, rozkládací křeslo, gauč, nebo palanda. V některých destinacích může být jedna přistýlka společná pro dvě děti.
- ve vybraných hotelích a pokojích nabízíme i možnost ubytování dítěte na společném lůžku s rodiči. Dítě nemá své vlastní lůžko ani přistýlku.
- při ubytování jednoho klienta ve dvoulůžkovém pokoji se účtuje příplatek za neobsazené lůžko. Standardní jednolůžkový pokoj je vždy menších rozměrů.
- bazény mohou být dočasně mimo provoz.
- v některých hotelích (zejména vyšší kategorie) je vyžadováno formální oblečení.
- fotografie ubytovacích kapacit uvedených v katalogu jsou ilustrační a nemusí vždy korespondovat s pokojem, který je klientovi na místě přidělen. Přidělování konkrétních ubytovacích kapacit provádí zásadně provozovatel ubytovacího zařízení.

PLÁŽOVÉ SLUŽBY

Údaje o vzdálenosti pláže vyjadřuje nejkratší vzdálenou vzdálenost pláže od hranice areálu s ubytovacím objektem.

STRAVOVÁNÍ

Rozsah čerpání služeb v příletový a odletový den je omezen. Dochází-li v odletový den k uvolnění pokojů v poledních hodinách, nelze vyžadovat služby all inclusive po tomto limitu, byť nástup do hotelu proběhl ve večerních hodinách

příletového dne. Při čerpání služeb all inclusive v hotelích nižších kategorií (3* a méně) je třeba počítat, že rozsah stravování může být skromnější. Při nástupu do hotelu a odjezdu z něj v atypických časech může být jídlo nahrazeno balíčkem na cestu nebo jiným typem občerstvení.

DOPRAVA

Letecká přeprava je zajištěna formou charterových letů nebo na pravidelných linkách. V důsledku vytižení letových tras se charterové lety v Evropě realizují převážně v nočních hodinách. V souladu s platnými mezinárodními předpisy a dohodami nemůže naše cestovní kancelář ovlivnit případné změny letecké společnosti, typu letadla, letového řádu a trasy (včetně mezipřistání). V některých případech nastávají změny jen několik hodin před odletem. Délka trvání zájezdu vychází z platného letového řádu v době zpracování katalogu. Letecký dopravce je oprávněn v důsledku povětrnostních, technických, nebo jiných vlivů nezávislých na vůli dopravce přepravu odložit, zrušit, nebo předčasně ukončit. Váhový limit pro leteckou přepravu zavazadel je odlišný dle jednotlivých dopravců. Případná nadváha je zpoplatněna dle aktuálních ceníků leteckých společností.

autobusových společností a rovněž využíváme i nabídky autokarové dopravy jiných CK. Naše CK používá na svých cestách autokary v dálkové úpravě, která obvykle zahrnuje video a nabídku teplých a studených nápojů. Do vzdálenějších míst pak i klimatizaci a WC. Všechna místa v autokaru mají stejnou hodnotu a nelze požadovat slevu z ceny při přidělení místa, které klientovi nevyhovuje. V případě nízkého zájmu o dopravu svozem do centrálního odjezdového místa nebo na tuzemské letiště/z tuzemského letiště může být doprava zrušena. V tomto případě bude klientům vrácena částka, kterou za službu uhradili.

DELEGÁTI

Pokud v pobytovém středisku funguje střediskový delegát, bude Vás pro příjezd kontaktovat a bude Vám nápomocen v místě pobytu. Doporučujeme využívat pro řešení veškerých záležitostí především úřední hodiny nebo telefonické spojení pro případ mimořádné události.

PRŮVODCI

Všechny poznávací zájezdy Čedoku, není-li uvedeno jinak, mají svého průvodce.

VÝLETY

Výlety nabízené v katalogu za podmínky účasti předem stanoveného minimálního počtu zájemců mohou být provázeny českým mluvčím průvodcem. Pro doprodej výletů „na poslední chvíli“ přímo na místě pobytu může být stanovena nižší cena, než je uvedená v katalogu.

PROHLÍDKY A VÝKLAD

Není-li výslovně v itineráři poznávacích zájezdů uvedeno,

že program obsahuje prohlídku s místním průvodcem, pak doprovodný průvodce Čedoku podává zpravidla výklad jen v autokaru (řada států zakazuje průvodcům CK provádět tuto průvodcovskou činnost bez místního živnostenského povolení). Konkrétní prohlídky jednotlivých lokalit po výstupu z autokaru probíhají individuálně bez přímého průvodcovského výkladu.

CENY SLUŽEB

Základní cena je uvedena na webových stránkách www.cedok.cz u konkrétního zájezdu. Tato cena nezahrnuje fakultativní služby, nepovinné příplatky a případné slevy. Základní cena a zákazníkem zakoupené fakultativní služby tvoří cenu zájezdu ve smyslu zákona. Všechny ceny uvedené v tomto katalogu jsou uvedeny v Kč a za jednu osobu. Věková hranice dětských cen, popř. slev a příplatek, není-li uvedeno jinak, se rozumí do dovršení věku dítěte, kdy rozhodujícím je v zahraničních zájezdů/pobytů věk dítěte v den příletu/návratu do vlasti a v ČR den nástupu na zájezd/pobyt. Není-li u leteckých zájezdů uvedeno jinak, děti ve věku do 2 let, které nečerpají žádné služby, hradí pouze poplatek 990 Kč. Tyto děti nemají nárok na místo v dopravním prostředku. Cena od platí vždy v rámci nabízené sezóny v nejbližším termínu, nejbližším typu pokoje a je již ponížena o slevu za včasný nákup platnou při zakoupení zájezdu v lednu a únoru 2020.

PASOVÉ A VÍZOVÉ FORMALITY

Udělení víz spadá do kompetence příslušných zástu-

pitelských úřadů. Není-li vízum klientovi uděleno, vízový poplatek propadá a CK tento poplatek nevrací. Rovněž tak nemůže refundovat cenu zájezdu, pokud klient stornuje zájezd z titulu neudělení vstupního víza, popřípadě je-li z určité země vyhoštěn. Podmínky pro udělení a platnost víz se mohou během roku měnit a konzulární úřad není povinen nás o tom informovat. Doporučujeme proto ověřit si informace vždy předem na www.mzv.cz a na konkrétním zastupitelském úřadě. Občanům třetího státu, kteří mají vízovou povinnost, doporučujeme, aby si veškeré informace týkající se vízové povinnosti a důležité skutečnosti s tím spojené zjistili ještě před zakoupením zájezdu. Pokud si takový klient neopatrí víza pro cílové nebo tranzitní země a je ze zájezdu vyloučen, nese veškeré náklady za storno zájezdu. V případě neudělení víza platí Všeobecné smluvní podmínky Čedoku a.s. Upozorňujeme na to, že vycestovat mimo EU je možné pouze s platným pasem, nikoli na občanský průkaz, a to ani když ho cílová země akceptuje. Podmínky vstupních a vízových formalit do zemí uvedených v tomto katalogu naleznete na www.mzv.cz. Klienti, kteří jsou příslušníci jiných států než EHP, jsou povinni se informovat o vízové povinnosti u zastupitelských úřadů zemí, kam cestují, a potřebná víza si zajistit.

VÝHRADA ZMĚNY PODMÍNEK

Nabídku v tomto katalogu připravujeme se značným předstihem. V době mezi vydáním katalogu a sjednáním smlouvy o zájezdu proto mohou nastat nové okolnosti, které mají vliv na podmínky realizace zájezdu. Naše CK Vás proto bude informovat o aktuálních podmínkách před sjednáním smlouvy o zájezdu. Změna programu u zahraničních zájezdů vyhrazena. Minimální počet osob pro realizaci zájezdů je 35 u autokarových a 15 u leteckých zájezdů, není-li uvedeno jinak.

Ceny uvedené v tomto katalogu byly kalkulovány dle kurzů platných k 31. 7. 2020. Údaje uvedené v tomto katalogu jsou platné ke dni uzavření, tj. k 31. 7. 2020. Čedok si vyhrazuje právo na jejich změnu. Tiskové chyby jsou vyhrazeny.

VŠEOBECNÉ SMLUVNÍ PODMÍNKY CESTOVNÍ KANCELÁŘE ČEDOK A.S.

Před tím, než učiníte závaznou objednávku, nebo před uzavřením smlouvy o zájezdu nebo smlouvy o zajiště-

ní pobytu se seznamte se Všeobecnými smluvními podmínkami cestovní kanceláře Čedok a.s. VSP jsou nedílnou součástí uvedených smluv uzavíraných s Čedokem a obsahují pro Čedok i zákazníky závazné podmínky, mj. zejména způsob úhrady ceny, vč. časového rozvrhu, odstoupení od smlouvy a výši odstoupného (stornopoplatek), změny dohodnutých podmínek, uplatňování práv z odpovědnosti za vady, odpovědnost za škodu a újmu, informace o ochraně a zpracování osobních údajů zákazníků.

VÝHRADA ZMĚNY PODMÍNEK

Nabídku v tomto katalogu připravujeme se značným předstihem. V době mezi vydáním katalogu a sjednáním smlouvy o zájezdu proto mohou nastat nové okolnosti, které mají vliv na podmínky realizace zájezdu. Naše CK Vás proto bude informovat o aktuálních podmínkách před sjednáním smlouvy o zájezdu. Změna programu u zahraničních zájezdů vyhrazena. Minimální počet osob pro realizaci zájezdů je 35 u autokarových a 15 u leteckých zájezdů, není-li uvedeno jinak.

Ceny uvedené v tomto katalogu byly kalkulovány dle kurzů platných k 31. 7. 2020. Údaje uvedené v tomto katalogu jsou platné ke dni uzavření, tj. k 31. 7. 2020. Čedok si vyhrazuje právo na jejich změnu. Tiskové chyby jsou vyhrazeny.

ÚDAJE UVEDENÉ V KATALOGU BYLY ZPRACOVÁNY NA ZÁKLADĚ INFORMACÍ DOSTUPNÝCH A PLATNÝCH V DOBĚ JEHO ZPRACOVÁNÍ.

Čedok si vyhrazuje právo na jejich změnu. Tiskové chyby v katalogu jsou vyhrazeny.

DTP: UNITY GDG, s.r.o. | Tisk: ORTIS Drukarnia Sp. z o.o. | Foto: iStock, Shutterstock, archiv Čedoku | © 2020 Čedok a.s., veškerá práva vyhrazena.

amadeus

Celosvětový poskytovatel technologií pro cestovní ruch

S ČEDOKEM SE REZERVACE LETENEK VYPLATÍ

AMADEUS A ČEDOK TVOŘÍ
BUDOUCNOST CESTOVNÍHO RUCHU



REZERVACE na WWW.LETENKY-CEDOK.CZ
obchod@amadeus.com | www.amadeus.com